

Информация о последствиях самовольного размещения нестационарных объектов

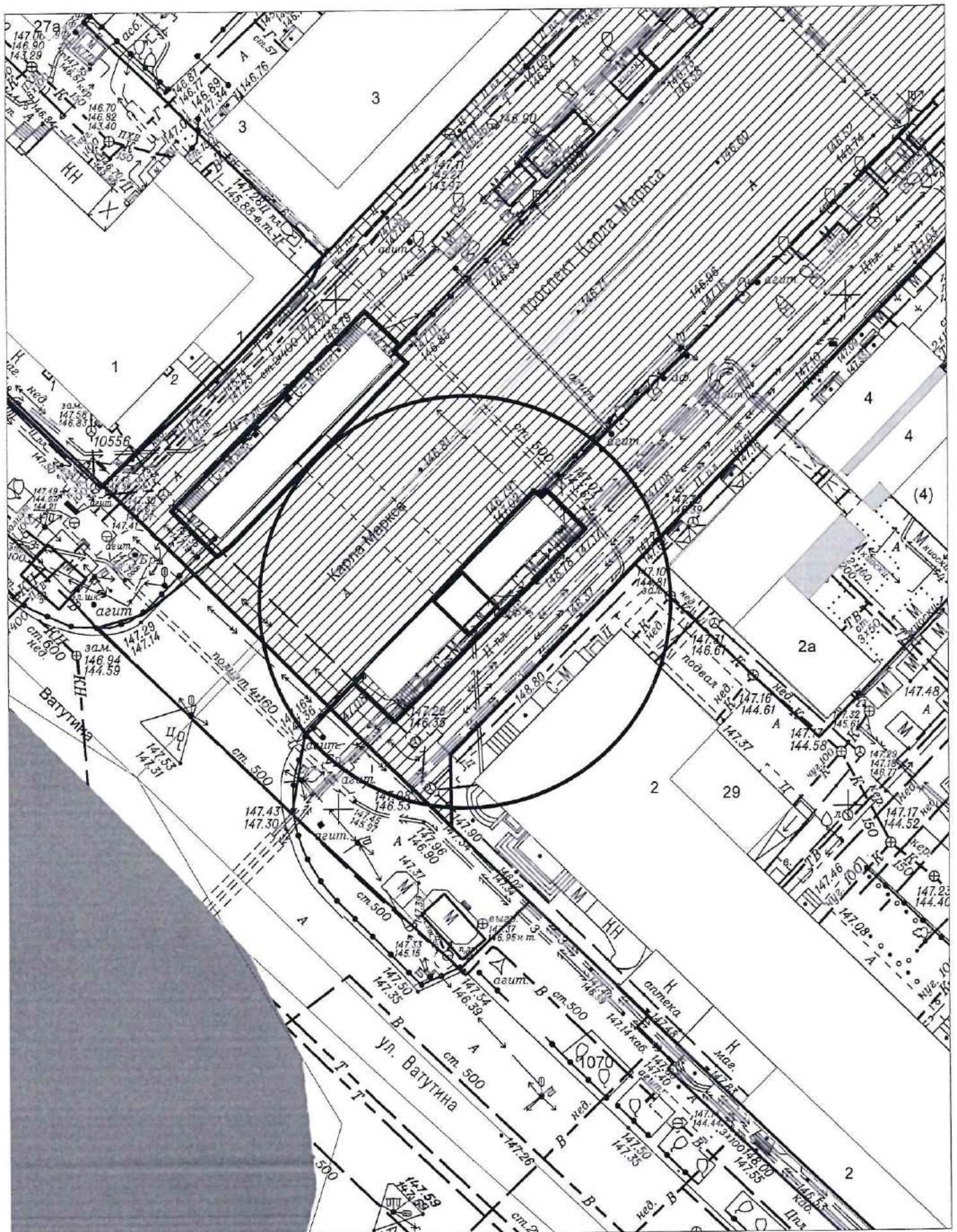
По результатам заседания комиссии по вопросам демонтажа самовольных нестационарных объектов на территории города Новосибирска от 08.12.2021 № 193 принято решение о демонтаже самовольных нестационарных объектов в пределах территорий, представленных на картах – схемах.

В соответствии с действующим Положением о нестационарных объектах на территории города Новосибирска, утвержденным решением Совета депутатов города Новосибирска от 29.04.2015 № 1336 (в редакции от 30.06.2021) (далее – Положение) в случае выявления повторного размещения самовольного нестационарного объекта в течение календарного года в пределах территории в радиусе 20 м от ранее демонтированного нестационарного объекта, указанной в карте-схеме территории, также в случае перемещения самовольного нестационарного объекта в пределах территории планируемого демонтажа и (или) если внешний вид его, в том числе размер, изменен, администрацией района (округом по районам) города Новосибирска (далее – администрация района (округ по районам)) составляется акт о выявлении самовольного нестационарного объекта (далее – акт о выявлении). На основании такого акта о выявлении департамент строительства и архитектуры мэрии города Новосибирска, администрации районов (округ по районам) обеспечивают повторный демонтаж самовольного нестационарного объекта без совершения действий, предусмотренных пунктами 6.6 – 6.8 Положения.

Карта-схема территории № 1276

по адресному ориентиру: пр. Карла Маркса, (2)

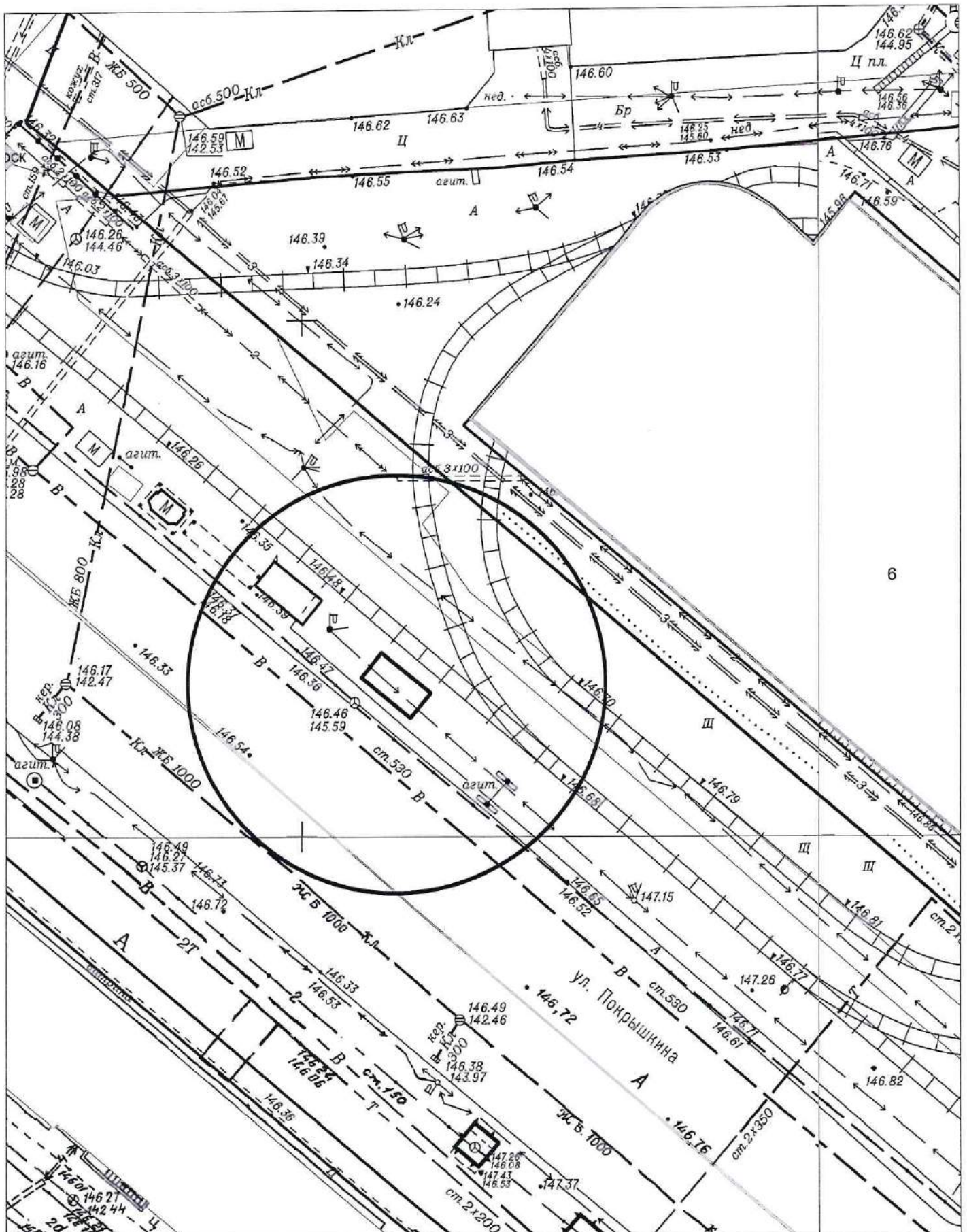
на топографическом плане М 1:500



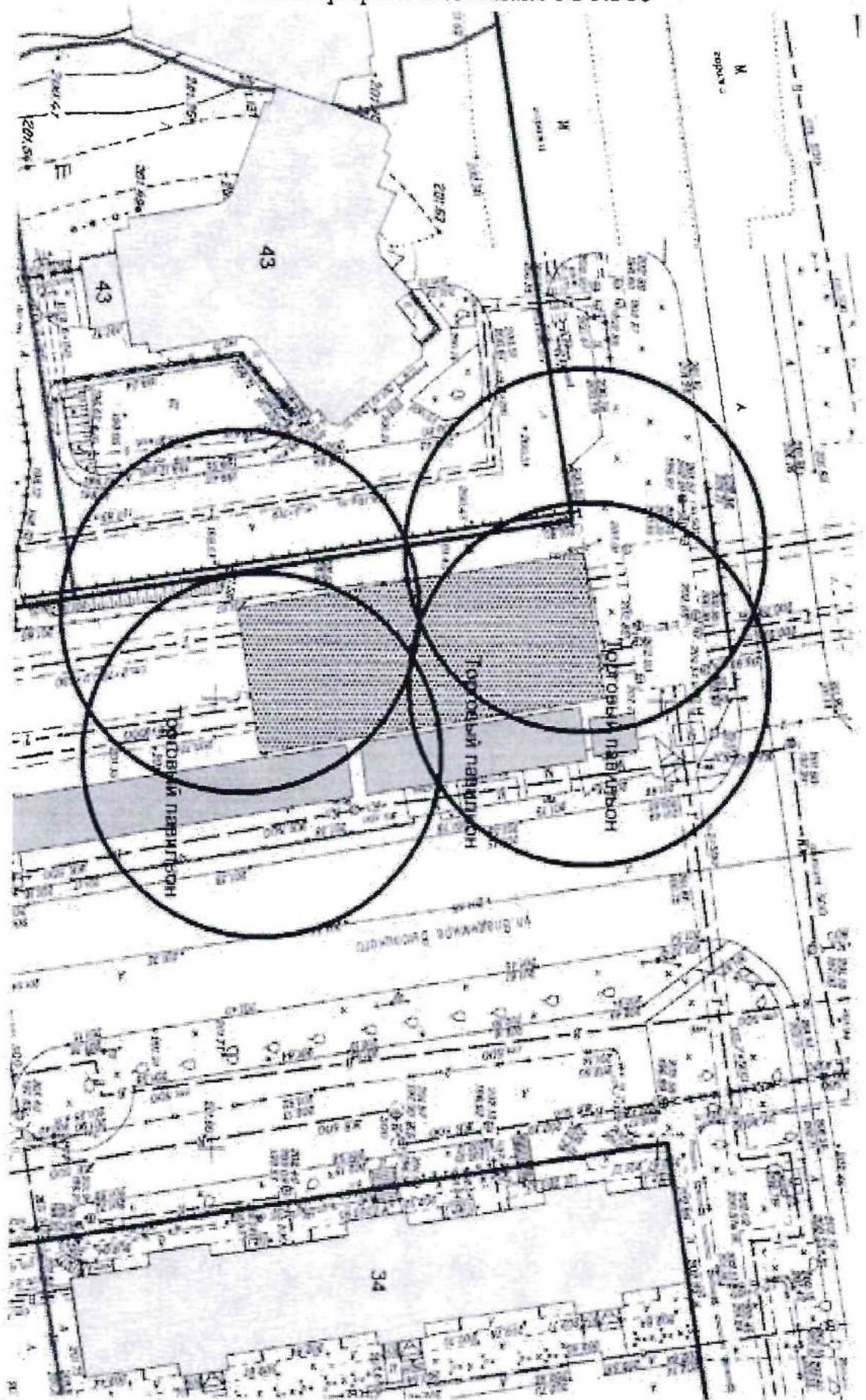
Карта-схема территории № 1277

по адресному ориентиру: ул. Покрышкина, (1)

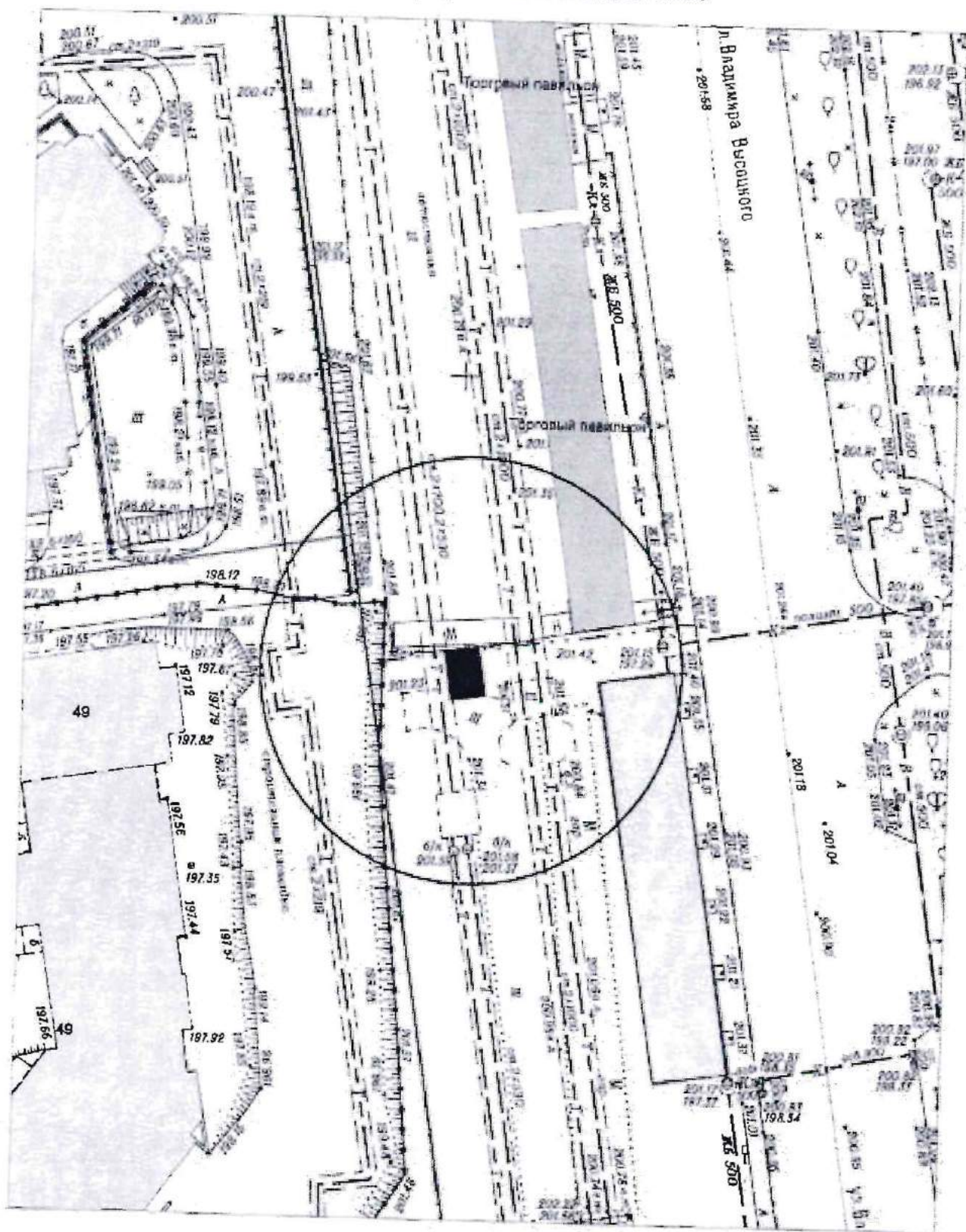
на топографическом плане М 1:500



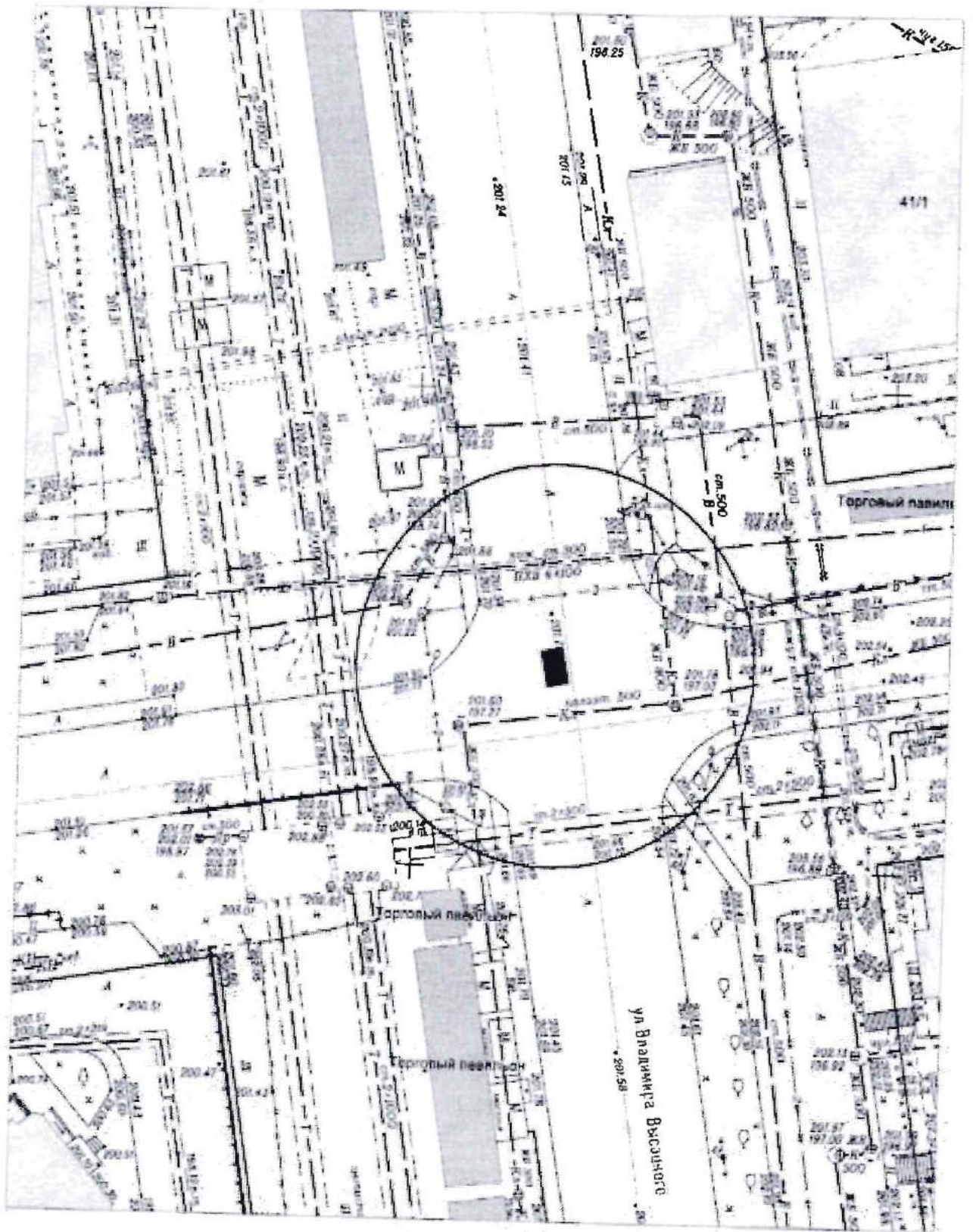
Карта-схема территории № 1278
по адресному ориентиру улица Высоцкого, (43)
на топографическом плане М 1:500



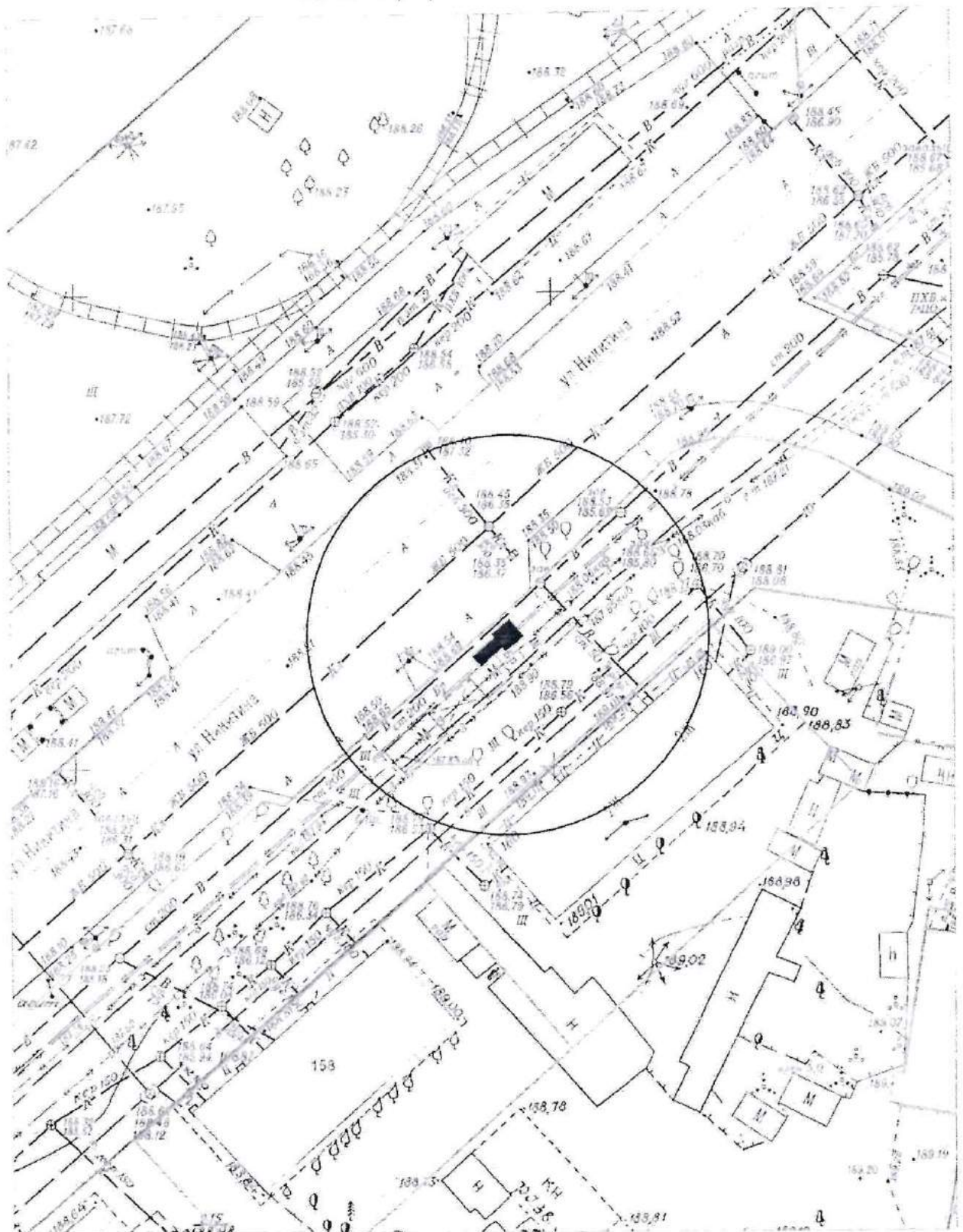
Карта-схема территории № 1280
по адресному ориентиру улица В. Высоцкого, (38)
на топографическом плане М 1:500



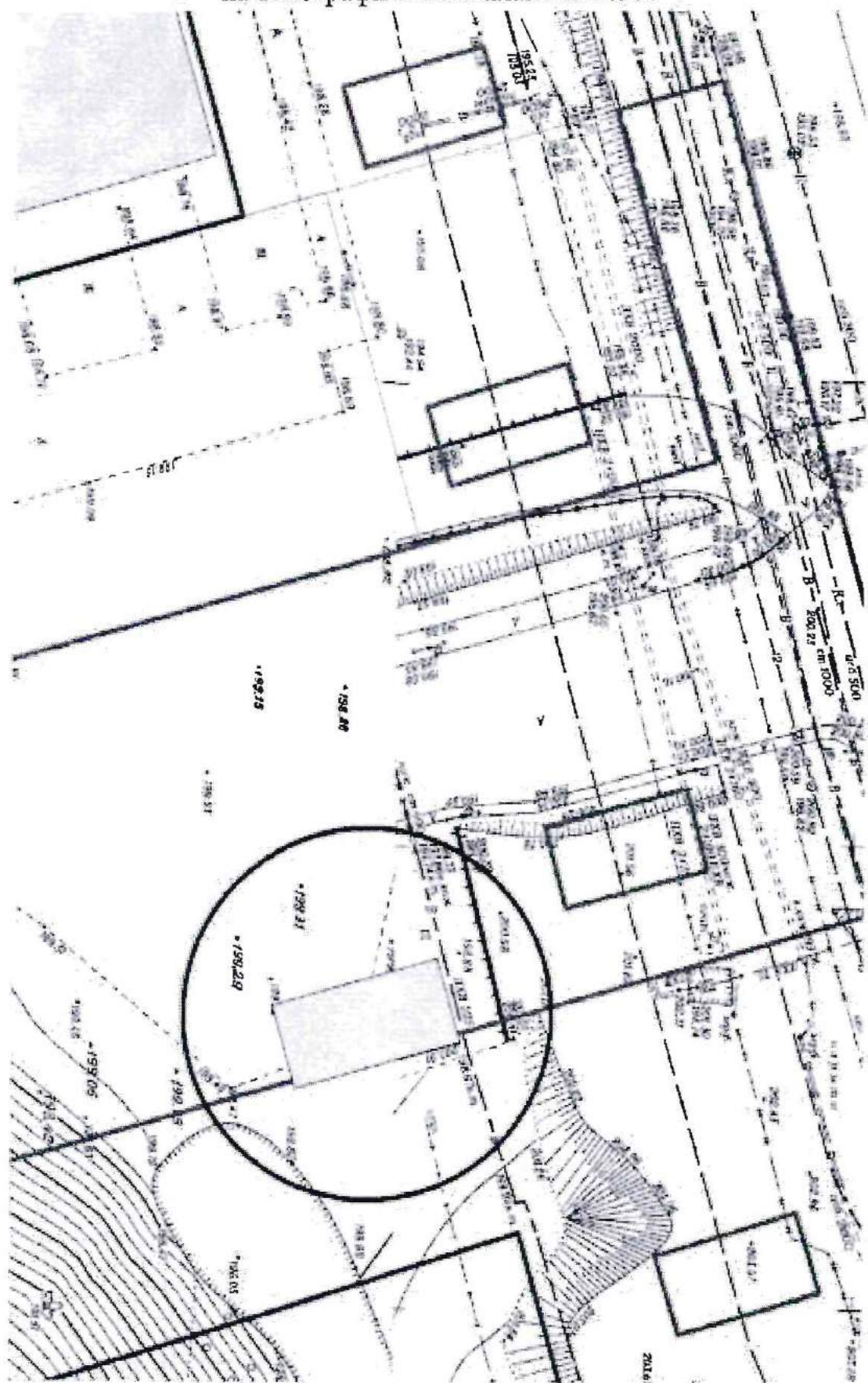
Карта-схема территории № 1281
по адресному ориентиру улица В. Высоцкого, 31/2
на топографическом плане М 1:500



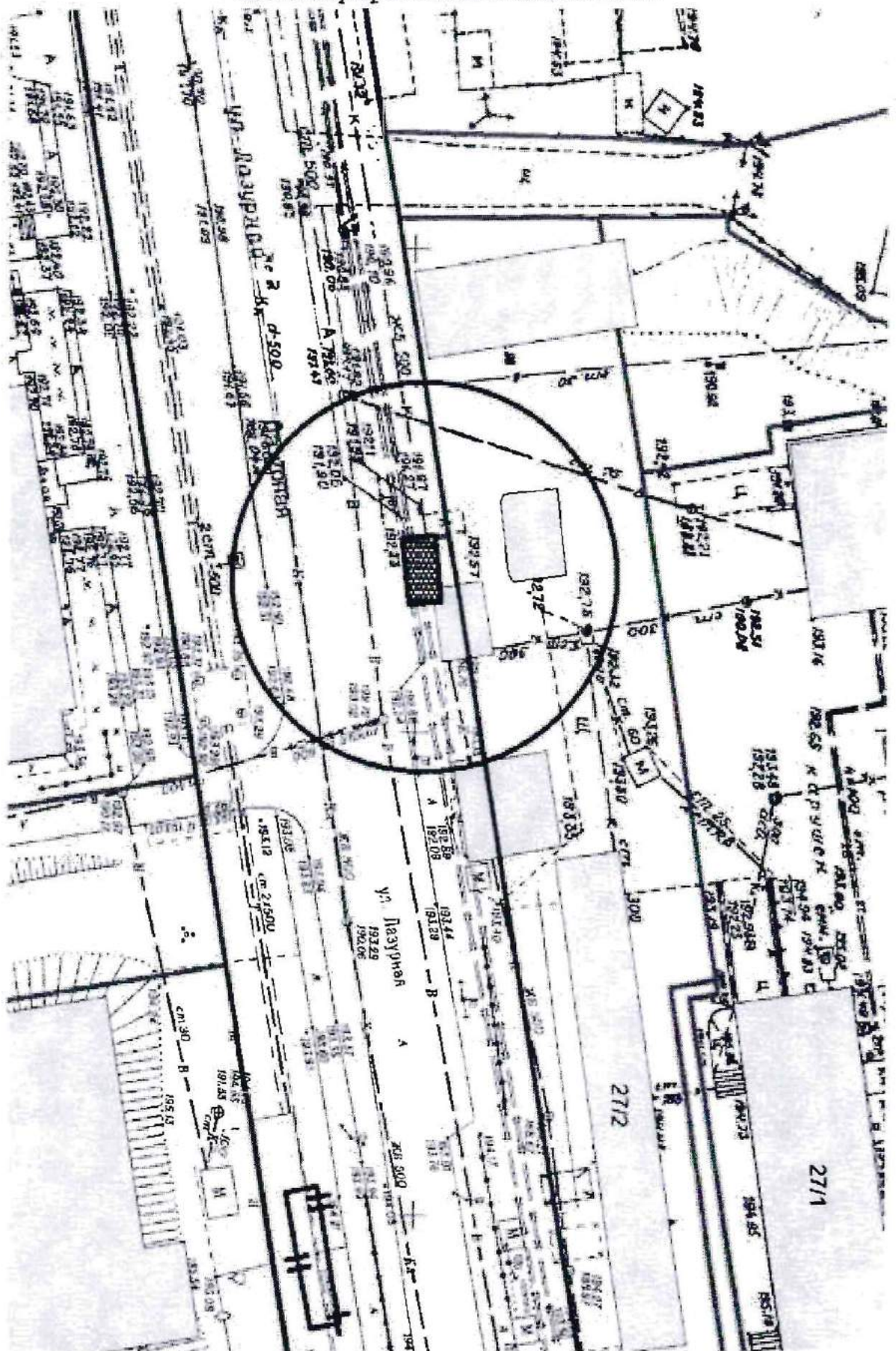
Карта-схема территории № 1284
по адресному ориентиру улица Никитина, (158)
на топографическом плане М 1:500



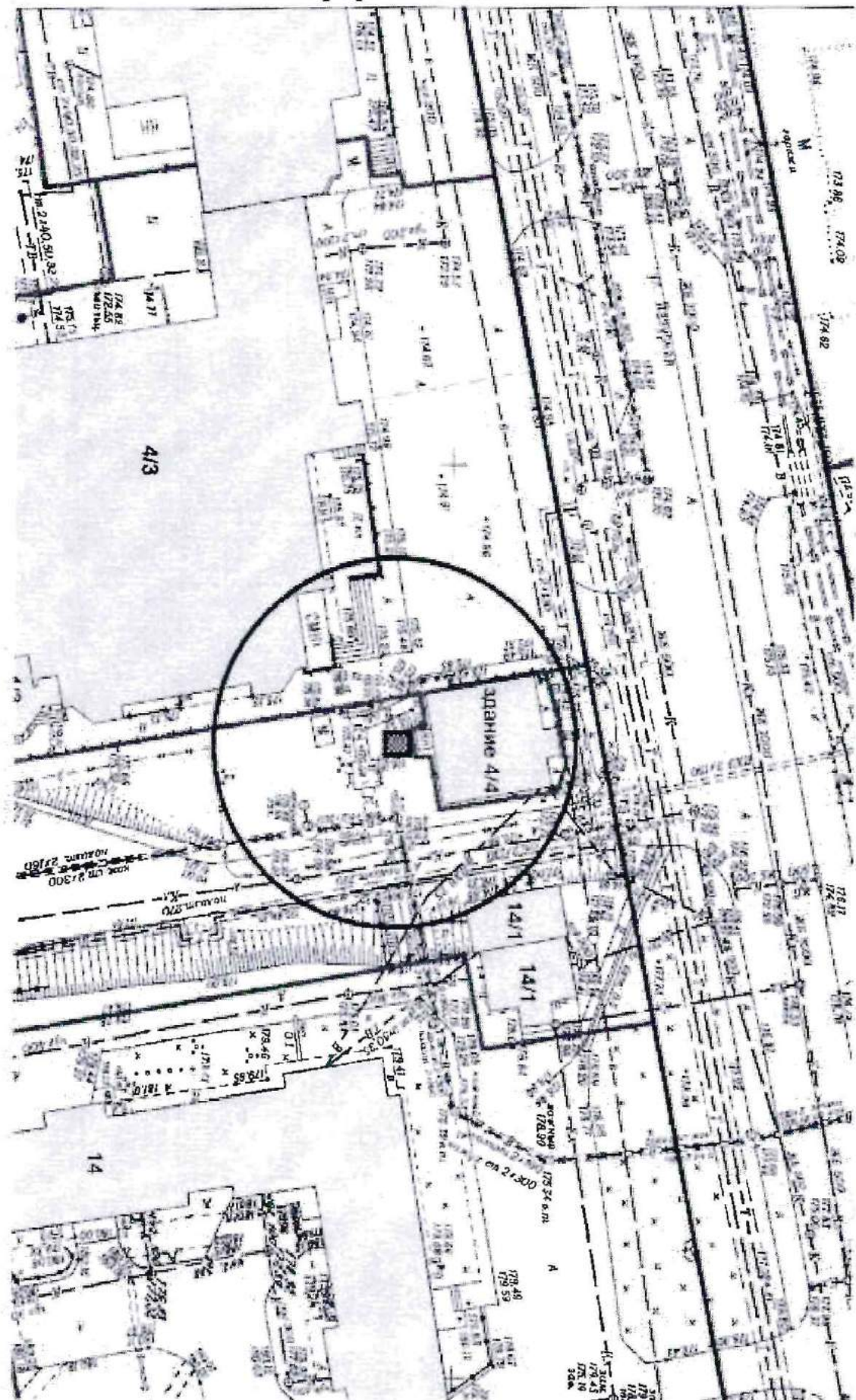
Карта-схема территории № 1285
по адресному ориентиру улица ГБШ, (68, к. 2)
на топографическом плане М 1:500



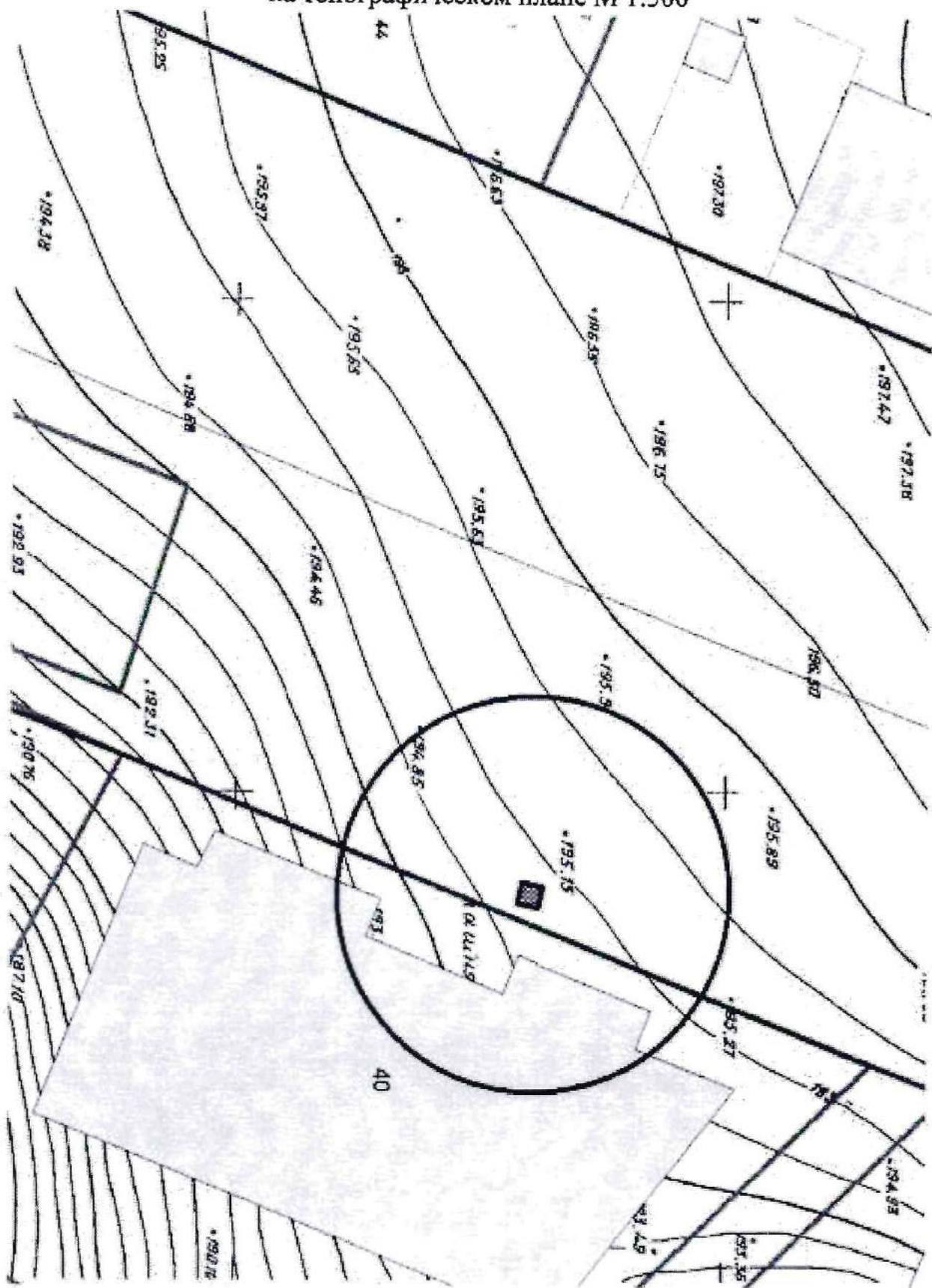
Карта-схема территории № 1286
по адресному ориентиру улица ул. Лазурная, (27/1, к. 2)
на топографическом плане М 1:500



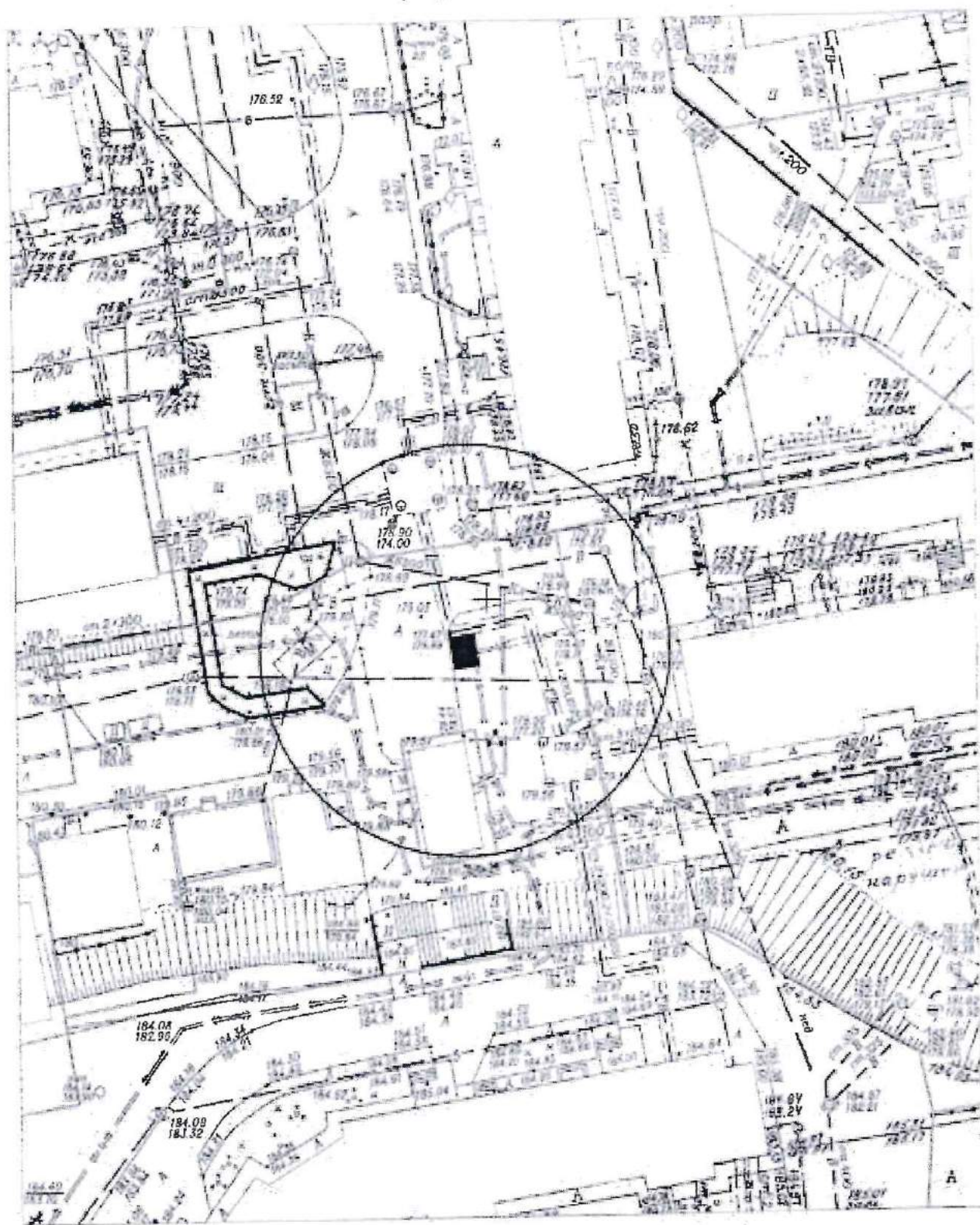
Карта-схема территории № 1287
по адресному ориентиру улица Лазурная, (4/4)
на топографическом плане М 1:500



Карта-схема территории № 1288
по адресному ориентиру улица Снежиной, (40)
на топографическом плане М 1:500



Карта-схема территории № 1289
по адресному ориентиру улица Лазурная, (10)
на топографическом плане М 1:500



Карта-схема № 1292
с адресным ориентиром: Красный проспект (98)
на топографическом плане М:1500

